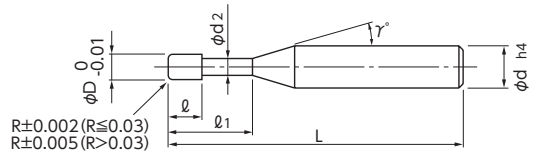


SSR200

CBNスーパースピードラジアスエンドミル
CBN Super Speed Radius End Mill



- CBNの抜群の耐久性にコーナーRの高能率加工を実現。
- 切れ刃全体にわたるスムーズな連続刃付！抜群の面精度を実現可能。
- 調質（プリハードン）鋼～68HRCの高硬度材まで対応。
- φ0.1から規格拡大し、全172サイズに！
- Realized high efficient machining with radius flute along with excellent wear resistance of CBN.
- Realized excellent surface roughness by introducing smooth tangent on all over flute.
- Applicable for work materials from tempered steel to hardened steel (up to 68 HRC).
- Lineup expansion from Dia.0.1mm. 172 sizes in total.



被削材 Work Material

炭素鋼 Carbon Steels	合金鋼・工具鋼 Alloy Steels・Tool Steels	プリハードン鋼・調質鋼 Prehardened Steels	焼き入れ鋼 Hardened Steels		ステンレス鋼 Stainless Steels	チタン合金 Titanium Alloy	アルミニウム合金 Aluminum Alloy	銅 Copper	樹脂 Resin
			～55HRC	55HRC～					
○	○	◎	◎	◎					

◆ New サイズ ※2017年12月発売

★再研磨可能(全長35mm以上のもの。詳細はお問い合わせください。)

単位 [寸法: mm / 価格: 円] Unit [size: mm / Retail Price: JPY]

コードNo. Code No.	(D)刃径 Dia.	(R)コーナー半径 Corner Radius	(ℓ ₁)有効長 Effective Length	(ℓ)刃長 Length of Cut	(d ₂)首下径 Neck Dia.	(γ)首角 Neck Taper Angle	(d)シャンク径 Shank Dia.	(L)全長 Overall Length	標準価格 Retail Price	
◆ 01-00490-01022	0.1	R0.02	0.2	0.04	0.08	15°	4	50	40,200	
◆ 01-00490-01023			0.3	0.04	0.08	15°	4	50	40,800	
◆ 01-00490-01024			0.5	0.04	0.08	15°	4	50	42,000	
◆ 01-00490-01032		R0.03	0.2	0.04	0.08	15°	4	50	38,400	
◆ 01-00490-01033			0.3	0.04	0.08	15°	4	50	39,000	
◆ 01-00490-01034			0.5	0.04	0.08	15°	4	50	40,200	
◆ 01-00490-01522	0.15	R0.02	0.2	0.06	0.13	15°	4	50	40,200	
◆ 01-00490-01523			0.3	0.06	0.13	15°	4	50	40,800	
◆ 01-00490-01524			0.5	0.06	0.13	15°	4	50	42,000	
◆ 01-00490-01532		R0.03	0.2	0.06	0.13	15°	4	50	38,400	
◆ 01-00490-01533			0.3	0.06	0.13	15°	4	50	39,000	
◆ 01-00490-01534			0.5	0.06	0.13	15°	4	50	40,200	
◆ 01-00490-02020	0.2	R0.02	0.3	0.08	0.18	15°	4	50	30,600	
◆ 01-00490-02021			0.5	0.08	0.18	15°	4	50	30,600	
◆ 01-00490-02022			1	0.08	0.18	15°	4	50	31,500	
◆ 01-00490-02030		R0.03	0.3	0.08	0.18	15°	4	50	27,500	
◆ 01-00490-02031			0.5	0.08	0.18	15°	4	50	27,500	
◆ 01-00490-02032			1	0.08	0.18	15°	4	50	28,300	
◆ 01-00490-02050	0.25	R0.05	0.3	0.08	0.18	15°	4	50	27,500	
◆ 01-00490-02051			0.5	0.08	0.18	15°	4	50	27,500	
◆ 01-00490-02052			1	0.08	0.18	15°	4	50	28,300	
◆ 01-00490-03021		0.3	R0.02	0.5	0.13	0.28	15°	4	50	30,200
◆ 01-00490-03020				0.75	0.13	0.28	15°	4	50	30,400
◆ 01-00490-03022				1	0.13	0.28	15°	4	50	30,600
◆ 01-00490-03023	R0.03		1.5	0.13	0.28	15°	4	50	31,000	
◆ 01-00490-03024			2	0.13	0.28	15°	4	50	31,500	
◆ 01-00490-03031			0.5	0.13	0.28	15°	4	50	27,200	
◆ 01-00490-03030	0.35	R0.03	0.75	0.13	0.28	15°	4	50	27,400	
◆ 01-00490-03032			1	0.13	0.28	15°	4	50	27,500	
◆ 01-00490-03033			1.5	0.13	0.28	15°	4	50	27,900	
◆ 01-00490-03034		R0.05	2	0.13	0.28	15°	4	50	28,300	
◆ 01-00490-03051			0.5	0.13	0.28	15°	4	50	27,200	
◆ 01-00490-03050			0.75	0.13	0.28	15°	4	50	27,400	
◆ 01-00490-03052	R0.05	1	0.13	0.28	15°	4	50	27,500		
◆ 01-00490-03053		1.5	0.13	0.28	15°	4	50	27,900		
◆ 01-00490-03054		2	0.13	0.28	15°	4	50	28,300		

オーダー方法

SSR200 刃径 (D) × コーナー半径 (R) × 有効長 (ℓ₁) を指示してください。 ※ (γ) は参考値です。
When you order, indicate SSR200 (D) × (R) × (ℓ₁). ※ (γ) is reference value.

コードNo. Code No.	(D)刃径 Dia.	(R)コーナー半径 Corner Radius	(ℓ ₁)有効長 Effective Length	(ℓ)刃長 Length of Cut	(d ₂)首下径 Neck Dia.	(γ)首角 Neck Taper Angle	(d)シャンク径 Shank Dia.	(L)全長 Overall Length	標準価格 Retail Price
01-00490-04021	0.4	R0.02	0.5	0.24	0.37	15°	4	50	28,700
01-00490-04022			1	0.24	0.37	15°	4	50	28,900
01-00490-04023			1.5	0.24	0.37	15°	4	50	29,200
01-00490-04024			2	0.24	0.37	15°	4	50	29,600
01-00490-04031		R0.03	0.5	0.24	0.37	15°	4	50	25,800
01-00490-04032			1	0.24	0.37	15°	4	50	26,000
01-00490-04033			1.5	0.24	0.37	15°	4	50	26,200
01-00490-04034			2	0.24	0.37	15°	4	50	26,600
01-00490-04051		R0.05	0.5	0.24	0.37	15°	4	50	25,800
01-00490-04052			1	0.24	0.37	15°	4	50	26,000
01-00490-04053			1.5	0.24	0.37	15°	4	50	26,000
01-00490-04054			2	0.24	0.37	15°	4	50	26,600
01-00490-04101		R0.1	0.5	0.24	0.37	15°	4	50	25,800
01-00490-04102			1	0.24	0.37	15°	4	50	26,000
01-00490-04103			1.5	0.24	0.37	15°	4	50	26,000
01-00490-04104			2	0.24	0.37	15°	4	50	26,000
★ 01-00490-05020	0.5	R0.02	0.5	0.3	0.46	15°	4	48	23,600
★ 01-00490-05022			1	0.3	0.46	15°	4	50	23,800
★ 01-00490-05021			1.5	0.3	0.46	15°	4	50	24,000
★ 01-00490-05023			2.5	0.3	0.46	15°	4	50	26,300
★ 01-00490-05030		R0.03	0.5	0.3	0.46	15°	4	48	21,200
★ 01-00490-05032			1	0.3	0.46	15°	4	50	21,400
★ 01-00490-05031			1.5	0.3	0.46	15°	4	50	21,600
★ 01-00490-05033			2.5	0.3	0.46	15°	4	50	23,600
★ 01-00490-05050		R0.05	0.5	0.3	0.46	15°	4	48	21,200
★ 01-00490-05052			1	0.3	0.46	15°	4	50	21,400
★ 01-00490-05051			1.5	0.3	0.46	15°	4	50	21,600
★ 01-00490-05053			2.5	0.3	0.46	15°	4	50	23,600
★ 01-00490-05100		R0.1	0.5	0.3	0.46	15°	4	48	21,200
★ 01-00490-05102			1	0.3	0.46	15°	4	50	21,400
★ 01-00490-05101			1.5	0.3	0.46	15°	4	50	21,600
★ 01-00490-05103			2.5	0.3	0.46	15°	4	50	23,600
★ 01-00490-06021	0.6	R0.02	0.5	0.3	0.56	15°	4	48	23,600
★ 01-00490-06022			1	0.3	0.56	15°	4	50	23,800
★ 01-00490-06023			1.5	0.3	0.56	15°	4	50	24,000
★ 01-00490-06024			2.5	0.3	0.56	15°	4	50	26,300
★ 01-00490-06031		R0.03	0.5	0.3	0.56	15°	4	48	21,200
★ 01-00490-06032			1	0.3	0.56	15°	4	50	21,400
★ 01-00490-06033			1.5	0.3	0.56	15°	4	50	21,600
★ 01-00490-06034			2.5	0.3	0.56	15°	4	50	23,600
★ 01-00490-06051		R0.05	0.5	0.3	0.56	15°	4	48	21,200
★ 01-00490-06052			1	0.3	0.56	15°	4	50	21,400
★ 01-00490-06053			1.5	0.3	0.56	15°	4	50	21,600
★ 01-00490-06054			2.5	0.3	0.56	15°	4	50	23,600
★ 01-00490-06101		R0.1	0.5	0.3	0.56	15°	4	48	21,200
★ 01-00490-06102			1	0.3	0.56	15°	4	50	21,400
★ 01-00490-06103			1.5	0.3	0.56	15°	4	50	21,600
★ 01-00490-06104			2.5	0.3	0.56	15°	4	50	23,600
★ 01-00490-08021	0.8	R0.02	1.5	0.56	0.76	15°	4	50	24,000
★ 01-00490-08022			2.5	0.56	0.76	15°	4	50	26,300
★ 01-00490-08023			5	0.56	0.76	15°	4	53	27,200
★ 01-00490-08031		R0.03	1.5	0.56	0.76	15°	4	50	21,600
★ 01-00490-08032			2.5	0.56	0.76	15°	4	50	23,600
★ 01-00490-08033			5	0.56	0.76	15°	4	53	24,400

SSR200

CBNスーパースピードラジアスエンドミル
CBN Super Speed Radius End Mill

◆ New サイズ ※2017年12月発売

★再研磨可能(全長35mm以上のもの。詳細はお問い合わせください。)

単位 [寸法 : mm / 価格 : 円] Unit [size : mm / Retail Price : JPY]

コードNo. Code No.	(D)刃径 Dia.	(R)コーナー半径 Corner Radius	(ℓ ₁)有効長 Effective Length	(ℓ)刃長 Length of Cut	(d ₂)首下径 Neck Dia.	(γ)首角 Neck Taper Angle	(d)シャンク径 Shank Dia.	(L)全長 Overall Length	標準価格 Retail Price	
★ 01-00490-08051	0.8	R0.05	1.5	0.56	0.76	15°	4	50	21,600	
★ 01-00490-08052			2.5	0.56	0.76	15°	4	50	23,600	
★ 01-00490-08053			5	0.56	0.76	15°	4	53	24,400	
★ 01-00490-08101		R0.1	1.5	0.56	0.76	15°	4	50	21,600	
★ 01-00490-08102			2.5	0.56	0.76	15°	4	50	23,600	
★ 01-00490-08103			5	0.56	0.76	15°	4	53	24,400	
★ 01-00490-10020	1	R0.02	1	0.7	0.95	15°	4	49	22,000	
★ 01-00490-10022			2	0.7	0.95	15°	4	50	22,000	
★ 01-00490-10021			3	0.7	0.95	15°	4	50	22,000	
★ 01-00490-10023			5	0.7	0.95	15°	4	53	24,900	
★ 01-00490-10030		R0.03	1	0.7	0.95	15°	4	49	19,800	
★ 01-00490-10032			2	0.7	0.95	15°	4	50	19,800	
★ 01-00490-10031			3	0.7	0.95	15°	4	50	19,800	
★ 01-00490-10033			5	0.7	0.95	15°	4	53	22,400	
★ 01-00490-10050		R0.05	1	0.7	0.95	15°	4	49	19,800	
★ 01-00490-10052			2	0.7	0.95	15°	4	50	19,800	
★ 01-00490-10051			3	0.7	0.95	15°	4	50	19,800	
★ 01-00490-10053			5	0.7	0.95	15°	4	53	22,400	
★ 01-00490-10100			R0.1	1	0.7	0.95	15°	4	49	19,800
★ 01-00490-10102		2		0.7	0.95	15°	4	50	19,800	
★ 01-00490-10101		3		0.7	0.95	15°	4	50	19,800	
★ 01-00490-10103		5		0.7	0.95	15°	4	53	22,400	
★ 01-00490-10200		R0.2		1	0.7	0.95	15°	4	49	19,800
★ 01-00490-10202			2	0.7	0.95	15°	4	50	19,800	
★ 01-00490-10201			3	0.7	0.95	15°	4	50	19,800	
★ 01-00490-10203			5	0.7	0.95	15°	4	53	22,400	
★ 01-00490-10300			R0.3	1	0.7	0.95	15°	4	49	19,800
★ 01-00490-10302		2		0.7	0.95	15°	4	50	19,800	
★ 01-00490-10301		3		0.7	0.95	15°	4	50	19,800	
★ 01-00490-10303		5		0.7	0.95	15°	4	53	22,400	
◆ ★ 01-00490-15022		1.5		R0.02	2	1	1.45	15°	4	52
★ 01-00490-15020			3		1	1.45	15°	4	52	25,900
★ 01-00490-15021			4.5		1	1.45	15°	4	52	25,900
★ 01-00490-15023			7.5		1	1.45	15°	4	52	29,400
◆ ★ 01-00490-15032			R0.03	2	1	1.45	15°	4	52	23,300
★ 01-00490-15030				3	1	1.45	15°	4	52	23,300
★ 01-00490-15031	4.5			1	1.45	15°	4	52	23,300	
★ 01-00490-15033	7.5			1	1.45	15°	4	52	26,400	
◆ ★ 01-00490-15052	R0.05		2	1	1.45	15°	4	52	23,300	
★ 01-00490-15050			3	1	1.45	15°	4	52	23,300	
★ 01-00490-15051			4.5	1	1.45	15°	4	52	23,300	
★ 01-00490-15053			7.5	1	1.45	15°	4	52	26,400	
◆ ★ 01-00490-15102	R0.1		2	1	1.45	15°	4	52	23,300	
★ 01-00490-15100			3	1	1.45	15°	4	52	23,300	
★ 01-00490-15101			4.5	1	1.45	15°	4	52	23,300	
★ 01-00490-15103			7.5	1	1.45	15°	4	52	26,400	
◆ ★ 01-00490-15202	R0.2		2	1	1.45	15°	4	52	23,300	
★ 01-00490-15200			3	1	1.45	15°	4	52	23,300	
★ 01-00490-15201			4.5	1	1.45	15°	4	52	23,300	
★ 01-00490-15203			7.5	1	1.45	15°	4	52	26,400	
◆ ★ 01-00490-15302	R0.3		2	1	1.45	15°	4	52	23,300	
★ 01-00490-15300			3	1	1.45	15°	4	52	23,300	
★ 01-00490-15301			4.5	1	1.45	15°	4	52	23,300	
★ 01-00490-15303			7.5	1	1.45	15°	4	52	26,400	

オーダー方法

SSR200 刃径(D)×コーナー半径(R)×有効長(ℓ₁)を指示してください。 ※(γ)は参考値です。

When you order, indicate SSR200 (D)×(R)×(ℓ₁).

※(γ) is reference value.

コードNo. Code No.	(D)刃径 Dia.	(R)コーナー半径 Corner Radius	(ℓ ₁)有効長 Effective Length	(ℓ)刃長 Length of Cut	(d ₂)首下径 Neck Dia.	(γ)首角 Neck Taper Angle	(d)シャンク径 Shank Dia.	(L)全長 Overall Length	標準価格 Retail Price
◆★ 01-00490-20022	2	R0.02	3	1.2	1.94	15°	4	53	26,700
★ 01-00490-20020			4	1.2	1.94	15°	4	53	26,700
★ 01-00490-20021			6	1.2	1.94	15°	4	53	26,700
★ 01-00490-20023			10	1.2	1.94	15°	4	53	29,800
◆★ 01-00490-20032		R0.03	3	1.2	1.94	15°	4	53	24,000
★ 01-00490-20030			4	1.2	1.94	15°	4	53	24,000
★ 01-00490-20031			6	1.2	1.94	15°	4	53	24,000
★ 01-00490-20033			10	1.2	1.94	15°	4	53	26,800
◆★ 01-00490-20052		R0.05	3	1.2	1.94	15°	4	53	24,000
★ 01-00490-20050			4	1.2	1.94	15°	4	53	24,000
★ 01-00490-20051			6	1.2	1.94	15°	4	53	24,000
★ 01-00490-20053			10	1.2	1.94	15°	4	53	26,800
◆★ 01-00490-20102		R0.1	3	1.2	1.94	15°	4	53	24,000
★ 01-00490-20100			4	1.2	1.94	15°	4	53	24,000
★ 01-00490-20101			6	1.2	1.94	15°	4	52	24,000
★ 01-00490-20103			10	1.2	1.94	15°	4	52	26,800
◆★ 01-00490-20202		R0.2	3	1.2	1.94	15°	4	53	24,000
★ 01-00490-20200			4	1.2	1.94	15°	4	53	24,000
★ 01-00490-20201			6	1.2	1.94	15°	4	52	24,000
★ 01-00490-20203			10	1.2	1.94	15°	4	52	26,700
◆★ 01-00490-20302		R0.3	3	1.2	1.94	15°	4	53	24,000
★ 01-00490-20300			4	1.2	1.94	15°	4	53	24,000
★ 01-00490-20301			6	1.2	1.94	15°	4	52	24,000
★ 01-00490-20303			10	1.2	1.94	15°	4	52	26,700
◆★ 01-00490-20502		R0.5	3	1.2	1.94	15°	4	53	24,000
★ 01-00490-20500			4	1.2	1.94	15°	4	53	24,000
★ 01-00490-20501			6	1.2	1.94	15°	4	52	24,000
★ 01-00490-20503			10	1.2	1.94	15°	4	52	26,700