

# SMEZ120

超微细加工用 CBN平底铣刀 "Micro Edge Z"  
CBN "MICRO EDGE Z"

CBN铣刀  
Cbn Barren Milling

钻石铣刀  
Diamond

平底铣刀  
Square

长颈平底铣刀  
Long Neck Square

球头铣刀  
Ball

长颈球头铣刀  
Long Neck Ball

圆鼻铣刀  
Radius

长颈圆鼻铣刀  
Long Neck Radius

锥形铣刀  
Taper

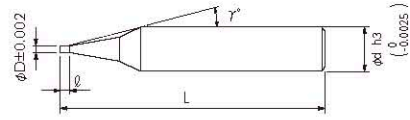
锥形球头铣刀  
Taper Ball

锥形圆鼻铣刀  
Taper Radius

钻头  
Drilling

螺纹铣刀  
Thread Milling

倒角刀  
Chamfering



- NS的加工技术与精选CBN材质的完美结合而产生的锋利刀刃。
- 刃径精度 $\pm 2\mu\text{m}$ 。
- 柄径公差h3 (  $0 \sim -0.0025$  )。
- NS engineering technology and selected CBN material realize sharp edge.
- Tolerance of flute diameter is  $\pm 2\mu\text{m}$ .
- Tolerance of shank diameter is h3 ( $0 \sim -0.0025$ ).



### 加工材料 Work Material

碳素钢 Carbon Steels	合金钢·工具钢 Alloy Steels Tool Steels	预硬钢·调质钢 Prehardened Steels	淬硬钢 Hardened Steels		不锈钢 Stainless Steels	钛合金 Titanium Alloy	铝合金 Aluminum	铜合金 Copper	树脂 Plasti
			~55HRC	55HRC~					
○	○	◎	◎	◎					

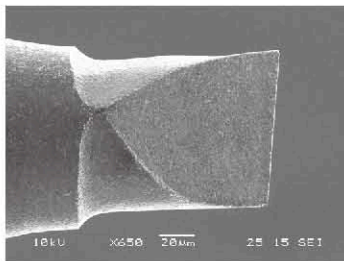
单位 [ 规格 : mm / 价格 : 日元 ] Unit [ size : mm / Retail Price : JPY ]

产品代码 Code No.	(D)刃径 Dia.	(L)刃长 Length of Cut	( $\gamma$ )颈角 Neck Taper Angle	(d)柄径 Shank Dia.	(L)全长 Overall Length	定价(日元) Retail Price
01-00480-00030	0.03	0.03	15°	4	50	60,000
01-00480-00040	0.04	0.04	15°	4	50	50,000
01-00480-00050	0.05	0.05	15°	4	50	45,000
01-00480-00060	0.06	0.06	15°	4	50	42,000
01-00480-00070	0.07	0.07	15°	4	50	42,000
01-00480-00080	0.08	0.08	15°	4	50	39,000
01-00480-00090	0.09	0.09	15°	4	50	39,000
01-00480-00100	0.1	0.1	15°	4	50	34,000

### 订购方法

请指定SMEZ120 刃径(D)。 \* ( $\gamma$ )为参考值。  
When you order, indicate SMEZ120 (D). \* ( $\gamma$ ) is reference value.

SMEZ120



CBN Micro Edge Z独特的刀部形状(PAT.P)  
CBN Micro Edge Z original flute design.

### 加工案例 Technical Data



采用独创的刀部形状，刀具的刚性更强，寿命也 longer。可获得优良的精加工表面。

\* 刃部经过特殊的刃口处理。

\* 刃部圆角为 $R5\mu\text{m}$ 以下的R形状圆角。

NS original flute design realizes both high rigidity and long life of the tool, and excels in fine finishing surface.

\* Special design at cutting edge.

\* Corner radius on the edge at smaller than  $R5\mu\text{m}$ .